

# Fiche Technique

## Maïs doux

### 'Golden Bantam'

Le maïs doux 'Golden Bantam' produit des plants sains et vigoureux avec une hauteur qui peut atteindre deux mètres. Les épis à grains jaunes sont longs et d'excellente qualité gustative. C'est une variété largement adoptée en jardinage et en maraîchage biologique.

#### CARTE D'IDENTITE

**Famille :** Poaceae  
**Genre :** Zea  
**Espèce :** mays (L.) convar. Saccharata (Koern.)  
**Variété :** 'Golden Bantam'  
**Synonymes :** -  
**Origine :** USA, Burpee, 1902  
**Commercialisation :** Semailles



Catalogue de W. Atlee BURPEE, *Burpee's seeds that grow for 1902 - Wholesale Catalogue for Market, Gardeners, Florist and Farmer's Clubs*, Philadelphia, 1902, 37. Sur la vue en coupe, on distingue bien qu'il s'agit d'une variété à huit rangs de grains.

#### HISTORIQUE / PATRIMOINE

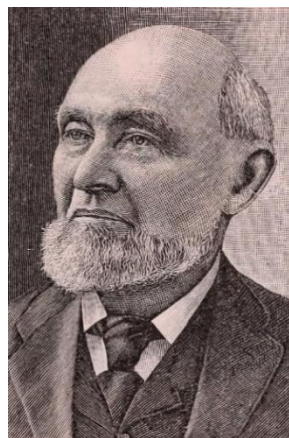
'Golden Bantam' est la première variété de maïs sucré jaune et trouve son origine dans les travaux de quelques jardiniers amateurs qui expérimentaient la reproduction et l'amélioration des plantes. On doit les premiers travaux de sélection à William Chambers de Greenfield, Massachusetts, qui, vers 1885, entreprend les

<sup>1</sup> Encore appelé maladie de Stewart causée par la bactérie *Pantoea stewartii* qui causa d'importants dommages aux cultures industrielles de maïs au début du XX<sup>e</sup> siècle.

premières hybridations pour l'obtention d'un maïs sucré jaune. A sa mort, la firme Burpee de Philadelphie en acquiert une partie et confie l'achèvement des travaux de sélection au producteur de semences et sélectionneur Edward L. Coy. Le maïs doux 'Golden Bantam' sera proposé à la vente par Burpee à partir 1902.

#### Edward L. COY

W. Atlee Burpee est probablement le seul marchand-grainier américain à honorer d'un article ses producteurs de semences. En 1903, il rend hommage à Edward Coy pour son travail et ses nombreuses obtentions horticoles dont une des dernières est le maïs 'Golden Bantam'.



« A Notable Seed Grower, Edward L. COY [...] Nos clients se souviendront avec quelle confiance nous avons introduit le concombre 'Fordhook Famous' et le maïs doux 'Golden Bantam'. Tous deux avaient fait un bon bilan dans les essais comparatifs de Fordhook Farms, mais d'une valeur encore plus grande, nous avons apprécié, après plus d'un demi-siècle d'expérience, le jugement sobre de M. Coy [...] M. Coy travaille comme producteur de semences, en particulier de concombres et de pommes de

terre. Au cours des cinquante-deux dernières années, il a produit pour plusieurs des principaux semenciers un total de cinq cent quarante-sept mille huit cent trente-quatre livres de la meilleure graine de concombre, alors qu'il est à l'origine de dix-sept superbes variétés de pommes de terre, les plus importantes sont aujourd'hui 'Beauty of Hébron', 'Early Puritan', 'White elephant', 'Early Vaughan', 'The Thornburn', 'Burpee's Empire State', and 'Burpee Superior' » (catalogue BURPEE, Philadelphia, 1903,27).

Avant la commercialisation du 'Golden Bantam', les variétés à grains jaunes étaient considérées comme impropres à la consommation humaine et uniquement destinées à l'alimentation des chevaux. Ses excellentes qualités gustatives, sa croissance vigoureuse et sa résistance au flétrissement bactérien<sup>1</sup> permirent de dissiper très rapidement les anciens préjugés et il fut rapidement adopté par les jardiniers et par l'industrie agro-alimentaire. Par la suite, le maïs doux jaune

Cette maladie est véhiculée par l'altise du Maïs, un minuscule coléoptère.

deviendra rapidement la norme et de nombreuses variétés blanches seront « converties » en jaune par hybridation avec le 'Golden Bantam'. Aujourd'hui, la plupart des variétés jaunes traditionnelles et hybrides possèdent du 'Golden Bantam' dans leur pedigree.

#### CARACTERISTIQUES AGRONOMIQUES

'Golden Bantam' est une variété hâtive (70-80 jours) avec épis à huit rangs. C'est une variété qui convient bien sous nos latitudes septentrionales. C'est une variété saine et productive.



Les variétés de maïs doux 'White evergreen' et 'Golden Bantam' - Catalogue W. Atlee BURPEE, Philadelphia, 1904, 35.

# THE BURPEE Sweet Corn

Rich and Sweet

306

*Larger and Earlier than the Famous Burpee Golden Bantam*

A big, attractive ear, 7 inches long and 1¾ inches thick—a good size for eating from the cob. Full of toothsome sweetness and nourishment, with the same buttery flavor that has given world-fame to Burpee's Golden Bantam. And to think that "The Burpee" matures ten days ahead of Golden Bantam!

As an extra-early variety it will appeal to home gardeners, as they are always eager to have Corn from their own garden as early as possible. Of course, market growers will benefit considerably from the higher prices paid for the first Corn on the market.

**Superb Quality**

If it were for earliness alone, "The Burpee" would not occupy the prominent place we have given it in BURPEE'S ANNUAL. Perhaps its choice quality is of even more value to gardeners than its earliness.

Just think of "The Burpee" steaming hot with a liberal serving of good fresh butter ready for you to sink your teeth into the delicious creamy yellow kernels, and to enjoy the luxury Mother Nature has prepared for us in such generous portions.

We believe that in "The Burpee" Sweet Corn the exceptional qualities which made Burpee's Golden Bantam so enormously successful for home, market, and farm have been developed to a still higher degree.

You will be proud to see "The Burpee" in your garden or on your farm, with its strong upright plants, from 5 to 5½ feet tall, covered with healthy rich green foliage and an abundant crop of well-protected ears.

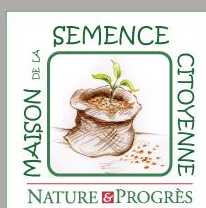
Pkt. 25¢; ½ lb. 45¢; lb. 75¢; 2 lbs. \$1.35; 5 lbs. \$3.20; 10 lbs. \$5.60, postpaid. By express, purchaser paying transportation charges, 15 lbs. \$7.95; 25 lbs. \$13.00; 50 lbs. \$25.50; 100 lbs. \$50.00.

Copyright 1927 by W. Atlee Burpee Co., Philadelphia, Pa.

#### PRODUCTION DE SEMENCES

La culture de 500 pieds de maïs est indispensable afin de maintenir l'entièreté du patrimoine génétique d'une variété. Il est donc impossible de produire de la semence de maïs dans le cadre du jardinage amateur.

Fiche réalisée dans le cadre du projet « Réseau Meuse-Rhin-Moselle » rassemblant :



<https://reseauarmsemences.com>